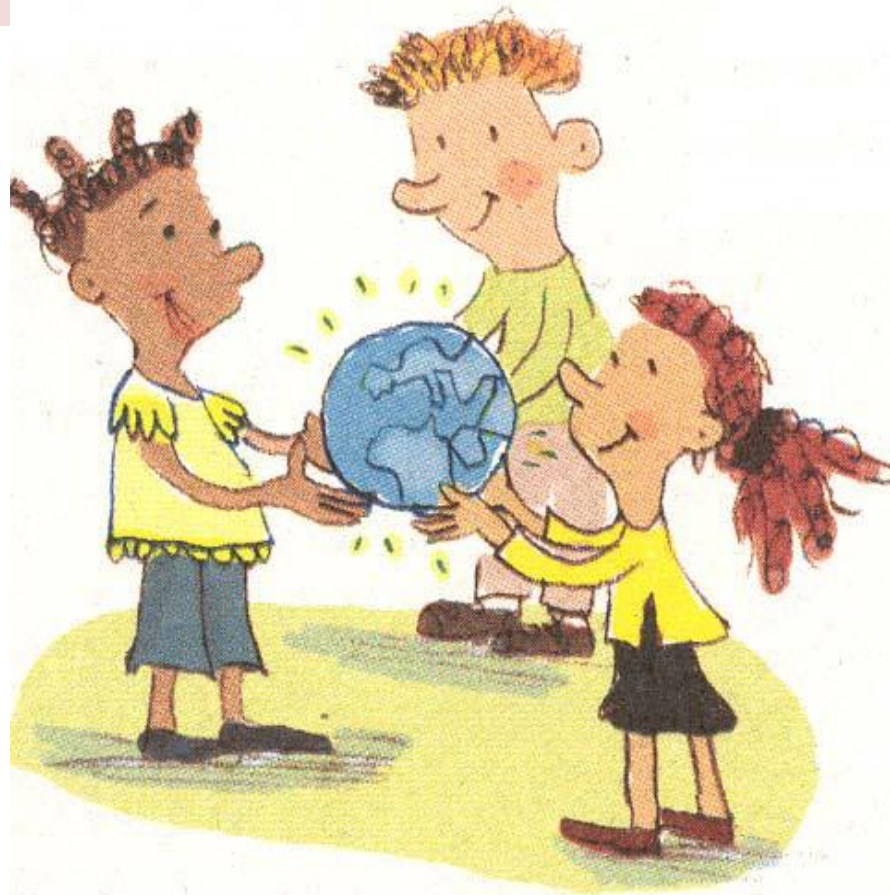
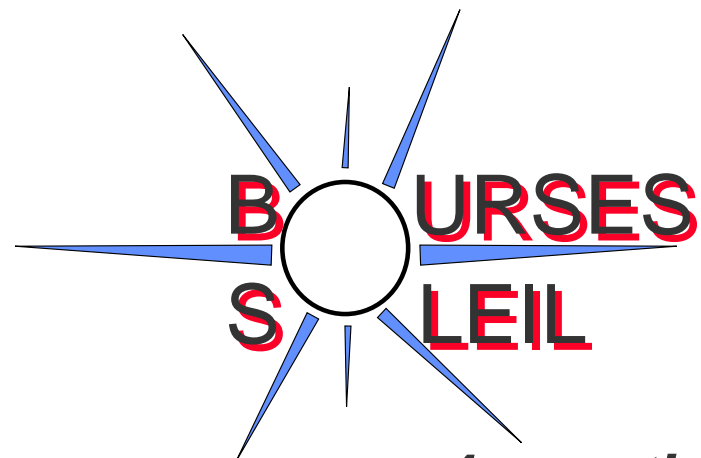


Bourses de Soleil



On partage aussi en Seine et Marne

KILOMÈTRES
de
SOLEIL
CAMPAGNE INTER-MOUVEMENTS



en 4 questions !

D'où viennent les bourses Soleil ?

**Elles proviennent des fonds récoltés
par les enfants dans le cadre de la
campagne inter mouvements
Kilomètres de Soleil.**

A quoi servent les bourses Soleil ?

A financer :

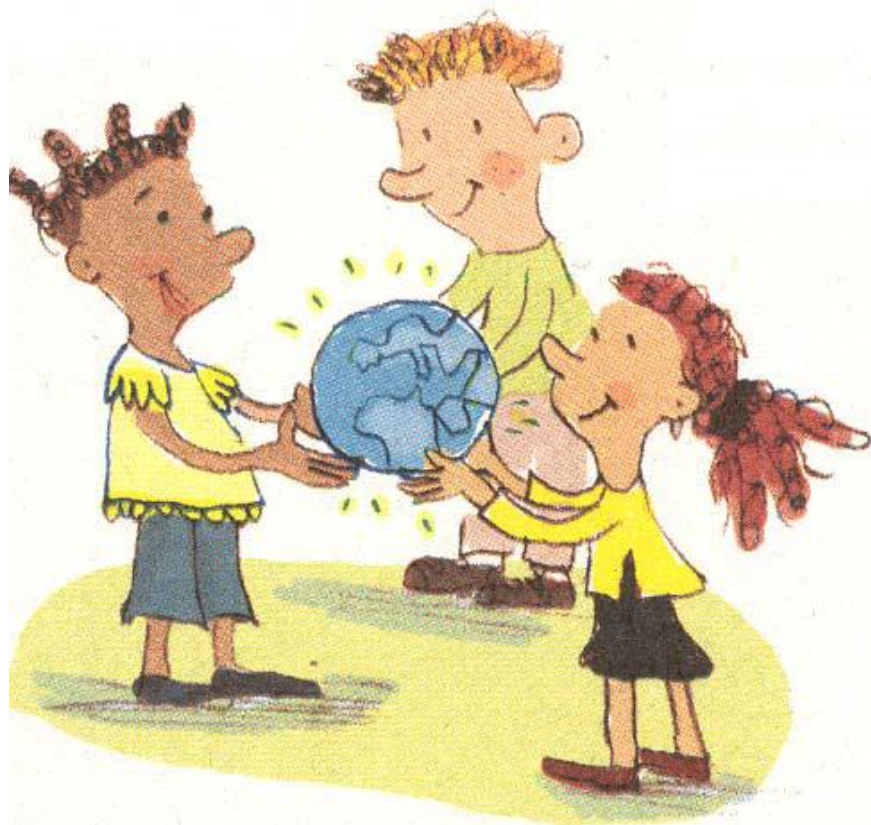
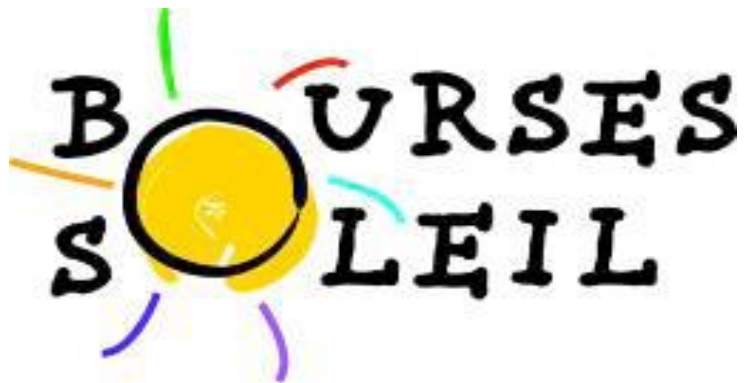
- des activités culturelles et de loisirs pour des enfants et des familles en situation de précarité.
- des formations à l'animation pour des jeunes impliqués dans la solidarité

Cette aide financière peut-être :

- le point de départ de l'accompagnement d'un enfant
- le suivi d'un accompagnement déjà engagé.

Comment sont attribuées les bourses Soleil ?

- *Cela se fait en lien avec le service comptable de la délégation du Secours Catholique*
- **LES MOUVEMENTS** partenaires de la Campagne réunis en Commission Bourses Soleil, étudient les dossiers, en fonction du montant prévisionnel de la collecte.



La campagne
« Kilomètres de soleil »
permet aussi à des
enfants défavorisés en
France d'avoir accès :

Aux vacances
A la culture
Aux sports
Aux loisirs

Des exemples ?

DES ACTIVITÉS DE LOISIRS :

- Centre de loisirs ...
- Centre aéré ...
- Adhésion à un club de peinture, de sport, de musique ...
- Adhésion à un Mouvement ...

UN SOUTIEN POUR UN ENFANT QUI PART :

- En Accueil Familial de Vacances ...
- En Colonie ...
- En Camp ...
- En vacances avec sa Famille ...
- En classe d'environnement

- **DES ACTIVITÉS CULTURELLES :**



Accompagnement Scolaire ...



Sorties (cinéma, musée, ..., salons) ...



Abonnement à une revue ...



Bibliothèque, achat de livres, dictionnaires ...

- **UN SOUTIEN À LA FORMATION ...**



... Pour des jeunes en formation B.A.F.A. ou autres, qui encadreront des vacances et des activités de loisirs pour des enfants dont les familles sont en situation de précarité.

Les mouvements Partenaires



 **Secours Catholique**
Réseau mondial Caritas



- **A qui envoyer le chèque?**
- A partir de 2014 la commission demande que les chèques au nom du « secours catholique KMS » soient envoyés à Marie Paule PERINELLE 32 allée des rouges gorges 77420 Champs sur Marne. ils peuvent passer soit par Nadine DEHAIS soit par françoise CASTAGNER, ils seront rassemblés et envoyés tous ensemble au secours catholique.